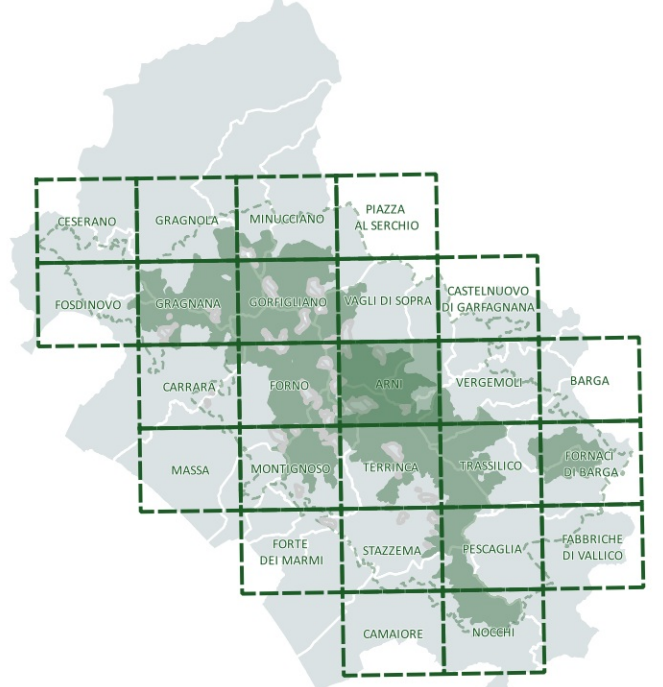


# PIANO INTEGRATO DEL PARCO

## Parco Regionale Alpi Apuane



Sezione Pianificatoria. Quadro Conoscitivo  
Geomorfologia e litologia di base  
(scala 1:10.000)

ARVI

QC  
02

### Aree instabili

- DG - Deformazioni Gravitative Profonde di Versante**  
 Forme, processi e depositi di versante dovuti alla gravità  
 Deformazione Gravitativa Profonda di Versante (DGPF): Sackung  
 Deformazione Gravitativa Profonda di Versante (DGPF): Lateral Spreading  
 Deformazione Gravitativa Profonda di Versante (DGPF): Rock Block Slide
- FD - Aree a Franosità Diffusa**  
 Forme, processi e depositi di versante dovuti alla gravità  
 Area a franosità diffusa  
 Area con fenomeni di creep, soffiamento, gettissimo

- FN - Frane Non Cartografabili**  
 Forme, processi e depositi di versante dovuti alla gravità  
 Indeterminata

- Orli di Scarpata di Frana**  
 Forme, processi e depositi di versante dovuti alla gravità  
 Orlo di scarpata di frana con movimento complesso o composto-Attiva  
 Orlo di scarpata di frana con movimento complesso o composto-Stabilizzata  
 Orlo di scarpata di frana con movimento complesso o composto-Indeterminata  
 Orlo di scarpata di frana con movimento complesso o composto-Non assegnato

- Corpi di frana**  
 Forme, processi e depositi di versante dovuti alla gravità  
 Attiva continua, stagionale, con tempo di ritorno pluriennale o pluridecennale - Movimento indeterminato  
 Attiva continua, stagionale, con tempo di ritorno pluriennale o pluridecennale - Scorrimento (velocità indeterminata)  
 Attiva continua, stagionale, con tempo di ritorno pluriennale o pluridecennale - Colamento (velocità indeterminata)  
 Attiva continua, stagionale, con tempo di ritorno pluriennale o pluridecennale - Complesso (velocità indeterminata)  
 Quiescente - Movimento indeterminato  
 Quiescente - Scorrimento (velocità indeterminata)  
 Quiescente - Colamento (velocità indeterminata)  
 Quiescente - Crollo  
 Quiescente - Complesso (velocità indeterminata)  
 Stabilizzata, artificialmente o naturalmente; frana rielita - Movimento indeterminato  
 Stabilizzata, artificialmente o naturalmente; frana rielita - Scorrimento (velocità indeterminata)  
 Stabilizzata, artificialmente o naturalmente; frana rielita - Colamento (velocità indeterminata)  
 Stabilizzata, artificialmente o naturalmente; frana rielita - Crollo  
 Stabilizzata, artificialmente o naturalmente; frana rielita - Complesso (velocità indeterminata)  
 Indeterminato - Movimento indeterminato  
 Indeterminato - Scorrimento (velocità indeterminata)  
 Indeterminato - Colamento (velocità indeterminata)  
 Indeterminato - Crollo

### FL - Forme lineari

- Forme strutturali  
 orlo di grande parete  
 cornice, orlo di scarpata ripida influenzata dalla struttura  
 cresta  
 Forme di versante dovute alla gravità  
 frattura o fessura nel terreno per processi gravitativi  
 orlo di scarpata di degradazione - stato non determinato  
 orlo di scarpata di degradazione - attivo  
 orlo di scarpata di degradazione - non attivo  
 cresta di degradazione  
 trincea  
 gradino - attivo  
 gradino - non attivo  
 canale in roccia e con scarico di detrito  
 Forme e depositi dovuti allo scorrimento delle acque superficiali  
 corso d'acqua con tendenza all'approfondimento del letto (alveo in incisione)  
 traccia di scaricatore fluvio-glaciale estinto  
 forra  
 vallecchia a V  
 vallecchia a conca  
 gomito di cattura fluviale  
 traccia di corso d'acqua estinto, al livello della pianura o leggermente incassato  
 solo erosivo di ruscellamento concentrato (gullyerosion)  
 orlo di scarpata di erosione fluviale o di terrazzo < 20 m o altezza indeterminata - attivo  
 orlo di scarpata di erosione fluviale o di terrazzo < 20 m o altezza indeterminata - non attivo/antico  
 orlo di scarpata di erosione fluviale o di terrazzo > 20 m - attivo  
 orlo di scarpata di erosione fluviale o di terrazzo > 20 m - non attivo  
 Forme e depositi glaciali e crionivali  
 orlo di circo glaciale  
 gradino di valli glaciali  
 orlo di nicchia di invasione  
 cresta di origine glaciale  
 cordone morenico  
 Conca di sovrastazione

- Forme puntuali**  
 grotta-sorgente, risorgente  
 Punto di assorbimento di corso d'acqua (inghiottitoio)  
 dolina  
 arco, ponte naturale  
 sella  
 sella di origine glaciale  
 rocce montonate  
 Forme antropiche  
 sito di interesse archeologico  
 miniera a cielo aperto abbandonata  
 discarica

- Forme antropiche  
 argine  
 dighe  
 orlo di scarpata di cava  
 orlo di scarpata di discarica - altezza indeterminata

### FA - Forme areali

- Forme strutturali  
 superficie strutturale degradata o superficie substrutturale  
 Forme di versante dovute alla gravità  
 cono detritico  
 Forme e depositi dovuti allo scorrimento delle acque superficiali  
 area di alveo fluviale abbandonato o paleovalveo (braided creek)  
 area soggetta a dilavamento diffuso (sheet erosion)  
 conioide alluvionale e di origine mista  
 ripiano di erosione  
 superficie di terrazzo  
 Forme e depositi glaciali e crionivali  
 superficie rocciosa di modellamento glaciale  
 area con rocce montonate  
 Forme carsiche  
 bacino chiuso/dolina o altra depressione chiusa, di genesi indeterminata  
 campo carreggiato  
 campo di doline  
 dolina o pozzo di crollo, depressione di sprofondamento, subsidenza (sinkhole)  
 Opere antropiche  
 area di sbancamento, cava o miniera a cielo aperto  
 struttura antropica che impedisce l'osservazione degli elementi geologici e geomorfologici, specchio d'acqua  
 bonifica per colmata

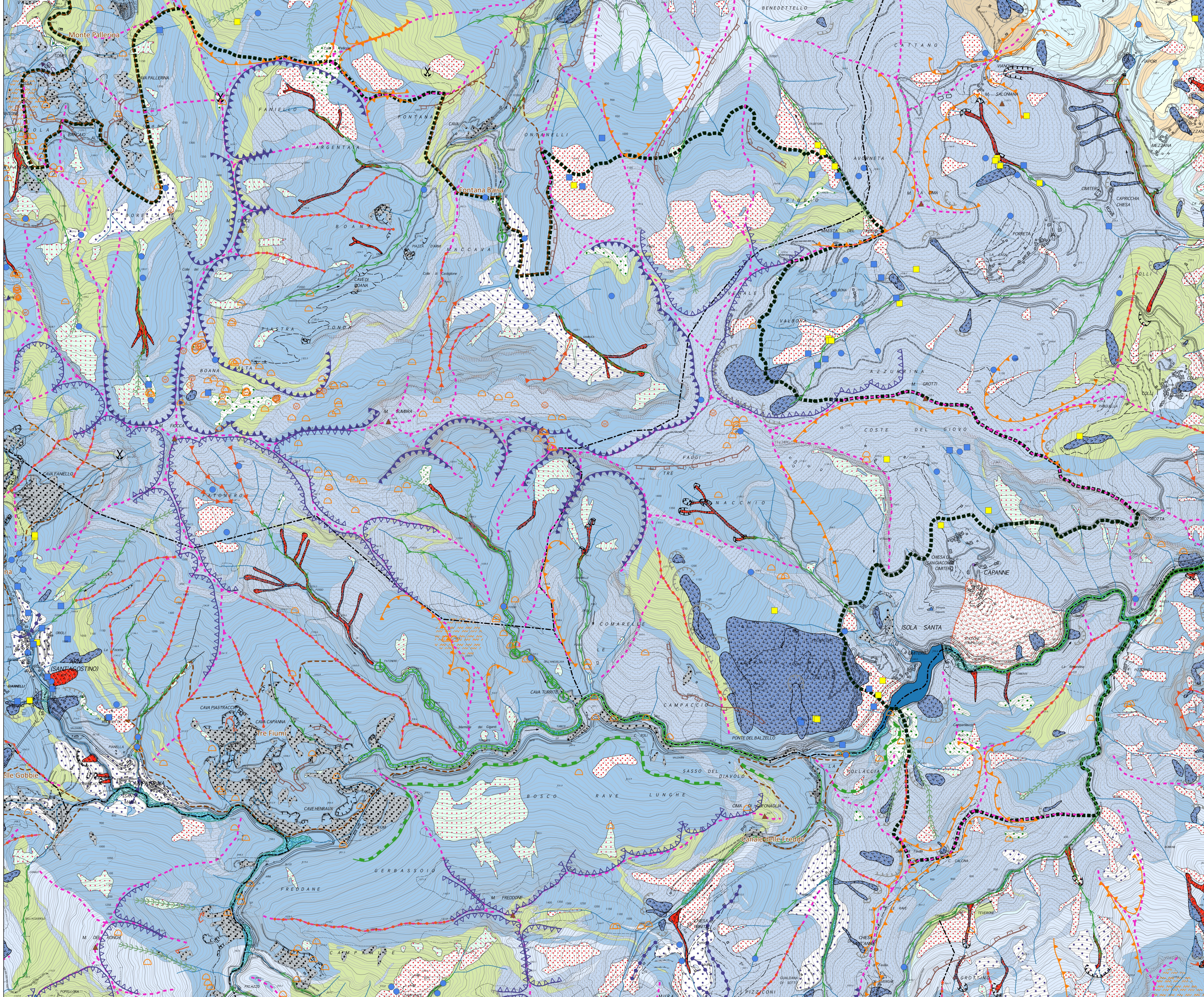
### Depositi superficiali

- Forme, processi e depositi di versante dovuti alla gravità  
 Deposito di versante  
 Detriti di falda  
 Depositi di versante  
 Forme e depositi dovuti alle acque correnti superficiali  
 Deposito alluvionale Attivo Indeterminata  
 Deposito alluvionale Attivo Ghiaie  
 Deposito alluvionale Attivo Ghiaie limose; miscela di ghiaia, sabbia e limo. Frazione fine abbondante. (GM)  
 Deposito alluvionale Attivo Sabbie  
 Deposito alluvionale Inattivo Indeterminata  
 Deposito alluvionale Inattivo Ghiaie  
 Deposito alluvionale Inattivo Ghiaie limose; miscela di ghiaia, sabbia e limo. Frazione fine abbondante. (GM)  
 Deposito alluvionale Inattivo Sabbie  
 Deposito alluvionale Inattivo Sabbie limose; miscela di sabbia e limo. Frazione fine abbondante. (SM)  
 Deposito alluvionale Inattivo Argille inorganiche  
 Deposito eluvio-colluviale  
 Deposito da debris flow e mud flow  
 Forme e depositi di origine glaciale, periglaciale e crionivale  
 Deposito glaciale, deposito morenico, till  
 Depositi di versante periglaciali  
 Forme e depositi di origine eolica  
 Deposito eolico  
 Forme e depositi di origine marina  
 Spiaggia  
 Depositi lacustri, palustri, lagunari e di colmata  
 Deposito lacustre  
 Deposito palustre  
 Forme, depositi e attività antropiche  
 Discarica di rifiuti  
 Discarica di miniera  
 Discarica di rifiuti speciali  
 Riperto antropico (terrapieno, rilevato stradale, o ferroviario, ecc.)  
 Ravanetti

### Litologia del substrato

- Rocce prevalentemente calcaree, anidritiche e gessose  
 Rocce prevalentemente dolomitiche  
 Marmi  
 Rocce prevalentemente silicee  
 Rocce marmose, marmoso-pelliche e pelliche  
 Rocce costituite da alternanze  
 Rocce prevalentemente arenitiche  
 Rocce ruditiche  
 Rocce effusive e vulcanoclastiche  
 Rocce intrusive e metamorfiche massive  
 Rocce metamorfiche scistose  
 Area non rilevabile

scala 1:10.000



### LEGENDA

#### Limiti amministrativi

- Limiti amministrativi comunali  
 Area Parco (perimetri rettificati nel 2018)  
 Limite di area parco  
 Limite di area contigua  
 Limite di area contigua di cava

#### Spartiacque, crinali e vette

- Dorsali principali  
 Dorsali secondarie  
 Vette

#### Idrografia ed emergenze di acque sotterranee

- Reticolo idrografico (L.R. 79/2102, art. 22 lettera e, approvato DCR 28/2020)  
 Specchi d'acqua

#### Elementi puntuali

- Sorgenti**  
 Sorgente non classificata  
 Sorgente libera  
 Sorgente captata  
 Sorgente idropotabile (Fonte del dato: Settore Tutela Acque)
- FP - Forme puntuali**  
 Forme strutturali  
 faccetta di scarpata tettonica  
 picco roccioso  
 sella  
 sella di origine glaciale  
 contropendenza  
 fenomeni di creep, soffiamento, gettissimo non cartografabili  
 Forme e depositi dovuti allo scorrimento delle acque superficiali  
 antica direzione di scorrimento  
 marmitta, forma di abrasione in roccia  
 gradino in valle fluviale

#### Cavità carsiche (Catasto FST - aggiornato 01/2021)

- Cavità ipogea